

Диаграмма взаимодействий является одним из основных видов диаграмм языка UML и используется для визуализации коммуникаций между объектами или ролями в системе в рамках определённого сценария работы.

Для информационной системы управления клиентами компании «АйБиЭй АйТи Парк» данный тип диаграмм позволяет ясно показать, каким образом компоненты приложения обмениваются сообщениями при выполнении бизнес-операций. Диаграммы взаимодействий применяются для следующих целей:

- Моделирования обмена сообщениями между объектами системы.
- Описания сценариев использования, отражающих логику процессов.
- Анализа поведения объектов и проверки корректности проектных решений.

В данную подгруппу входят два вида диаграмм: диаграммы последовательностей (Sequence Diagram) и диаграммы коммуникаций (Communication Diagram).

Для представления сценариев взаимодействия объектов для отдельных претендентов строят диаграммы последовательности [7]. В качестве примера разработана диаграмма последовательности процесса «Добавление нового лида» – одного из ключевых сценариев системы.

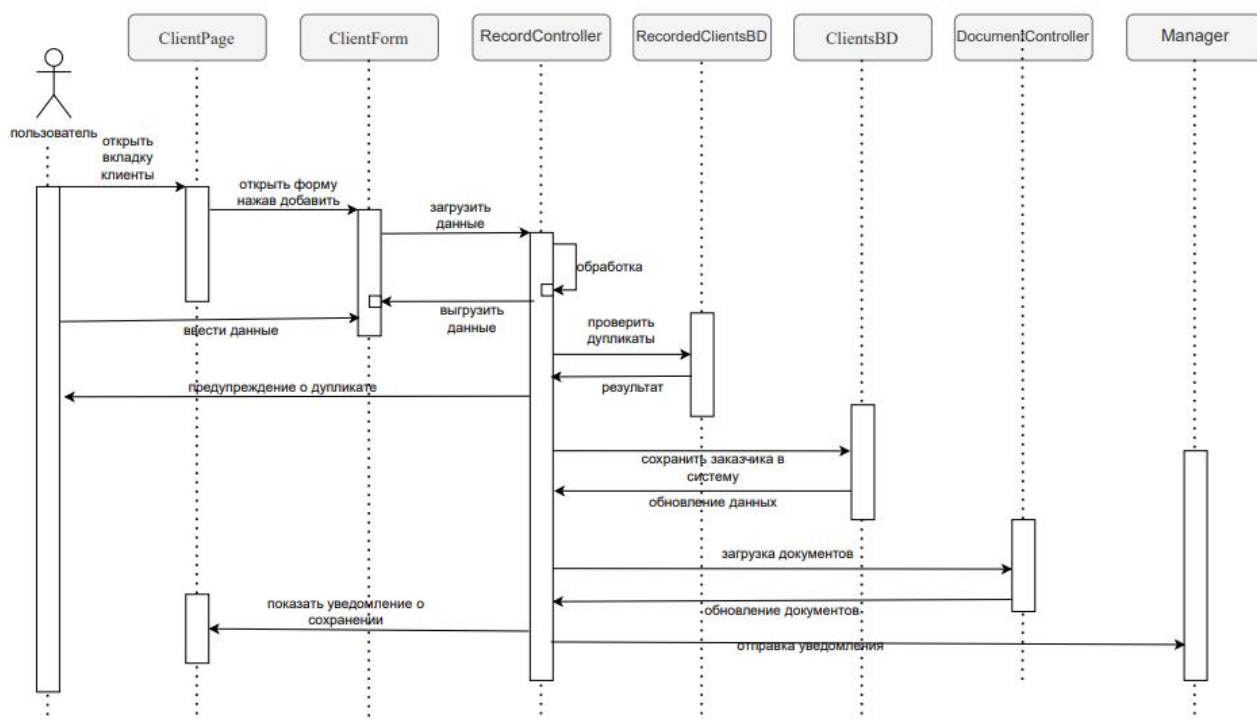


Рисунок 2.3 – Диаграмма взаимодействий

Сценарий отражает процесс создания карточки лида, её проверки, сохранения, загрузки документов и отправки уведомления ответственному менеджеру.